

Indice boursier régional le Progrès économie: 80,73

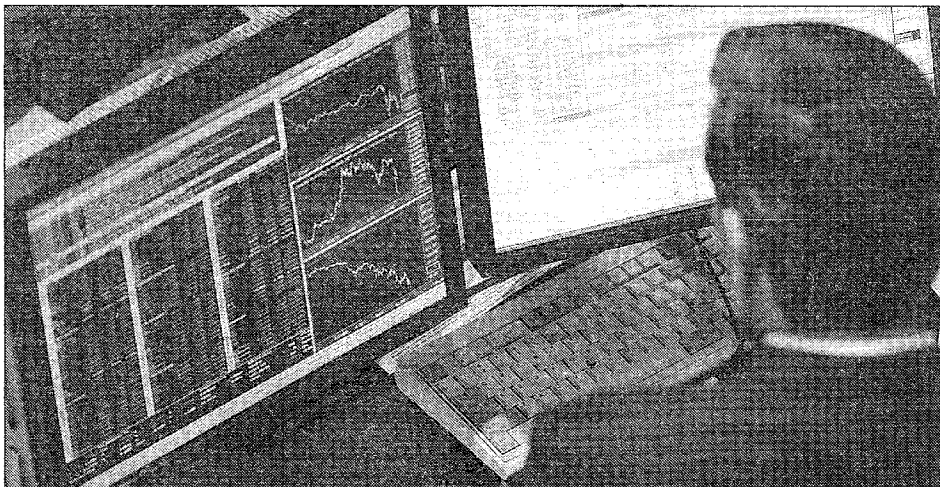
L'indice lyonnais fait de la résistance (séance du 2 octobre 2008 à 17 h 30)

Notre indice des 53 valeurs cotées d'origine lyonnaise fait de la résistance : alors que la bourse de Paris a cédé plus de 6 % en une semaine, notre indice n'a cédé que 2,7 %. Pour une fois, ce sont surtout les petites valeurs qui sont restées fermes, alors que plusieurs grandes étaient emportées par la tourmente et des perspectives d'activités pas toujours à la hauteur des espérances.

C'est le cas par exemple de SEB. Les investisseurs ont pris leurs bénéfices sur le fabricant d'électroménager après la publication de résultats semestriels plutôt bons, puisque son bénéfice augmente de 8,5 %, à 52 millions d'euros. Même phénomène pour Somfy, l'autre grosse chute, qui perd 9,17 % dans la semaine.

Le fabricant d'équipements de fermeture a publié un bénéfice en baisse de 4,8 %, à 60 millions d'euros, et s'est montré inquiet sur ses perspectives dans les prochains mois.

*** Réalisé en collaboration avec Boursier.com, spécialiste de l'information boursière destinée aux particuliers et aux professionnels**



Alors que la bourse de Paris a cédé plus de 6 % en une semaine, notre indice n'a cédé que 2,7 % / Reuters/Brendan Mc Dermid

■ La méthodologie

Cet indice est réalisé à partir d'une sélection d'entreprises cotées en Bourse dont le siège social est situé en région Rhône-Alpes. Cette sélection comprend 57 valeurs cotées sur Euronext Paris (y compris Alternext et hors marché libre) représentant une capitalisation boursière supérieure à 15 millions d'euros. La variation de l'indice est calculée à chaque clôture du jeudi

soir en fonction de la variation de la somme des capitalisations (équi-pondération à partir de la base 100 correspondant à la somme des capitalisations de la séance du 11 avril 2008).

Boursier.com, qui vient de fêter le 10^e anniversaire de son site, est le spécialiste de l'information boursière destinée aux parti-

culiers et aux professionnels. Avec plus de 1 000 000 de visiteurs uniques et 25 millions de pages vues, Boursier.com diffuse une information complète sur les marchés français et américains (plus de 200 dépêches quotidiennes), et rediffuse ses contenus en tant qu'agence de presse auprès des principaux médias et institutions financières.